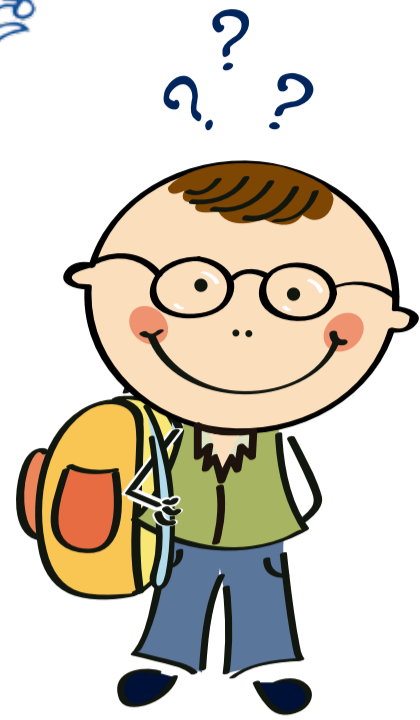




# Politécnico Internacional Institución de Educación Superior

## Técnico Profesional en Mantenimiento y Comercialización de Equipos Biomédicos

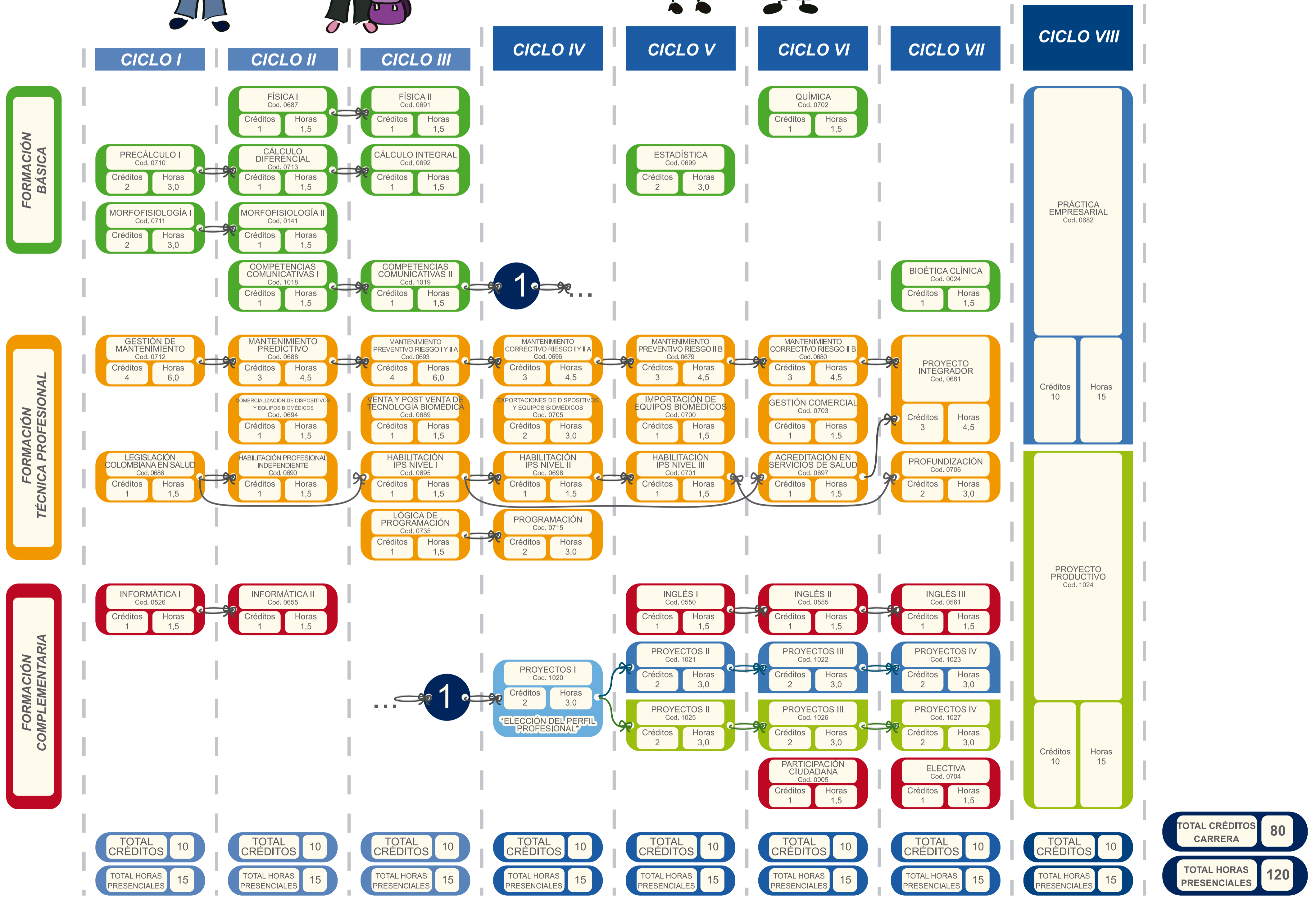
### Plan de estudios 19-1



MI PROPIA EMPRESA DE MANTENIMIENTO Y COMERCIALIZACIÓN DE EQUIPOS BIOMÉDICOS



EMPLEADO DE UNA EMPRESA COMERCIALIZADORA DE EQUIPOS BIOMÉDICOS



● Cada crédito académico corresponde a 1,5 horas presenciales del alumno y a 2 horas de trabajo independiente.

● Para cursar la asignatura Práctica Empresarial o Proyecto Productivo debe haber aprobado el 70% de las asignaturas del área técnica.

● Empleabilidad

● Emprendimiento